

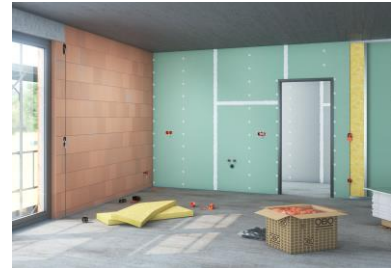
Oktober 2022

Seite 1 von 2

Die WIN-Series von OBO

Unterputz- und Hohlwanddosen definieren effizientes Arbeiten neu

OBO Bettermann präsentiert die WIN-Series: Ein komplett neues Portfolio an Unterputz- und Hohlwanddosen. Im Rahmen der Entwicklung wurde ein besonderes Augenmerk auf einfaches, schnelles und reibungsloses Arbeiten gerichtet. Das Ergebnis ist eine Vielzahl cleverer, teilweise patentierter Produkteigenschaften, mit denen die OBO Unterputz- und Hohlwanddosen neue Maßstäbe für Qualität und Geschwindigkeit bei der Installation setzen. Sowohl die Unterputz- als auch die Hohlwanddosen stehen in zahlreichen Varianten jeweils in herkömmlicher und in luftdichter Ausführung zur Verfügung. Ein perfekt auf die jeweiligen Varianten und Produktdetails abgestimmtes Zubehörsortiment macht das Portfolio komplett.



OBO-Unterputzdosen: Einfache und schnelle Installation



Arbeitserleichterung ist auf jeder Baustelle gerne gesehen und die OBO-Unterputzdosen machen es möglich. Dafür sorgen Produktdetails wie der Verbindungsstutzen mit patentiertem Bajonettverschluss. Er ist beidseitig koppelbar und sorgt so für maximale Flexibilität. Beschriftete Leitungs- und Rohreinführungen vereinfachen die Auswahl und sorgen so

für einen zusätzlichen Installationsvorteil.

Für weitere Informationen:

Fabienne Wolf-Kunke
Vertriebsmarketing

OBO Bettermann Vertrieb Deutschland GmbH & Co. KG
Langer Brauck
58640 Iserlohn, Deutschland

Tel.: +49 2371 7899-2241
E-Mail: wolf-kunke.fabienne@obo.de
www.obo.de

Eine Formel, die man sich im Zusammenhang mit den OBO-Unterputzdosen außerdem merken sollte, lautet „4x3“: Vier Schraubdomes, die rund um die OBO-Unterputzdosen angeordnet sind, ermöglichen mit jeweils drei Bohrungen stets eine genaue Ausrichtung und exakte Befestigung des Gerätes – auch dann, wenn das Eingipsen mal nicht hundertprozentig gelungen ist.

Ein zusätzliches Alleinstellungsmerkmal der luftdichten Unterputzdosen sind die Membraneinführungen aus Thermoplastischem Elastomer (TPE). Sie sind ganz einfach mit Leitungen und Rohren zu durchstechen und machen zusätzliches Werkzeug somit überflüssig.

Installationsvorteil garantiert – mit den OBO Hohlwanddosen

Auch die neuen Hohlwanddosen von OBO sorgen mit zahlreichen, teilweise patentierten Produktdetails dafür, dass die Installation von Leitungen und Rohren noch effektiver und sicherer durchgeführt



Oktober 2022

Seite 2 von 2

werden kann. Das spart auf jeder Baustelle merklich Zeit.

Ein Produktdetail, mit dem sich die OBO Hohlwanddosen von vergleichbaren Modellen abheben, ist der Verbindungsstutzen. Die OBO-Variante bietet rund 8% mehr Volumen als herkömmliche Modelle. Dadurch wird das Durchverdrahten spürbar erleichtert.

Ein weiteres einzigartiges Produktdetail sind die 2x3 Schraubdome, die für maximalen Toleranzausgleich sorgen, indem sie stets eine exakte Befestigung des Gerätes ermöglichen.

Beschriftete Leitungs- und Rohreinführungen erleichtern die Auswahl und sorgen dafür, dass der normativ geforderte Leitungsrückhalt sichergestellt wird.

Ein Highlight der Standard-Hohlwanddosen sind die Kombieinführungen, mit denen sie sowohl Elektroinstallationsrohre M20 als auch M25 aufnehmen können. Das versehentliche Öffnen größerer Rohreinführungen wird so vermieden. Die luftdichten Varianten der OBO-Hohlwanddosen verfügen ebenso wie die Unterputzdosen über Membraneinführungen aus TPE, die ein werkzeugloses Einführen von Leitungen und Rohren ermöglichen.

Optimal abgestimmtes Zubehör für jede Installationsherausforderung

Ein optimal auf die jeweiligen Varianten und Produktdetails abgestimmtes Zubehörsortiment vervollständigt sowohl das Portfolio der Unterputzdosen als auch der Hohlwanddosen.

Bei den Hohlwanddosen kann OBO auch im Zubehörsortiment mit einer Marktneuheit aufwarten: Ein Befestigungselement, das optimal für den Einsatz in dünnen Beplankungen, wie Glas- oder Metallplatten, geeignet ist. Dieses wird einfach an der Klemmlasche der Hohlwanddosen befestigt und gleicht so die Lücke zur Beplankung problemlos aus und sorgt dafür, dass die OBO-Hohlwanddosen ab einer Beplankungsstärke von 0,2 mm einsetzbar sind. Dabei ist es ganz egal, welche Variante zum Einsatz kommt: Das Befestigungselement passt auf jede Hohlwanddose aus dem OBO-Sortiment.

Auch im Zubehörsortiment der neuen OBO-Unterputzdosen finden sich zahlreiche kleine, aber umso effektivere Problemlöser. So bietet die Schnellfixierung Quick-Fix eine schnelle Lösung, um Unterputzdosen ganz ohne Gipsen oder Kleben in der Wand zu fixieren. Der endgültige Halt entsteht hier durch den eindringenden Putz zwischen Stein und Dose. Die Putzausgleichsringe hingegen sind die Lösung, wenn eine Wand einen höheren Aufbau als geplant bekommt. Das ist durch eine dickere Putzschicht oder einen Fliesenspiegel schnell passiert. In solchen Fällen verlängert der Putzausgleichsring die Dose und sorgt so für einen möglichst bündigen Abschluss

Für weitere Informationen:

Fabienne Wolf-Kunke
Vertriebsmarketing

OBO Bettermann Vertrieb Deutschland GmbH & Co. KG
Langer Brauck
58640 Iserlohn, Deutschland

Tel.: +49 2371 7899-2241
E-Mail: wolf-kunke.fabienne@obo.de
www.obo.de