



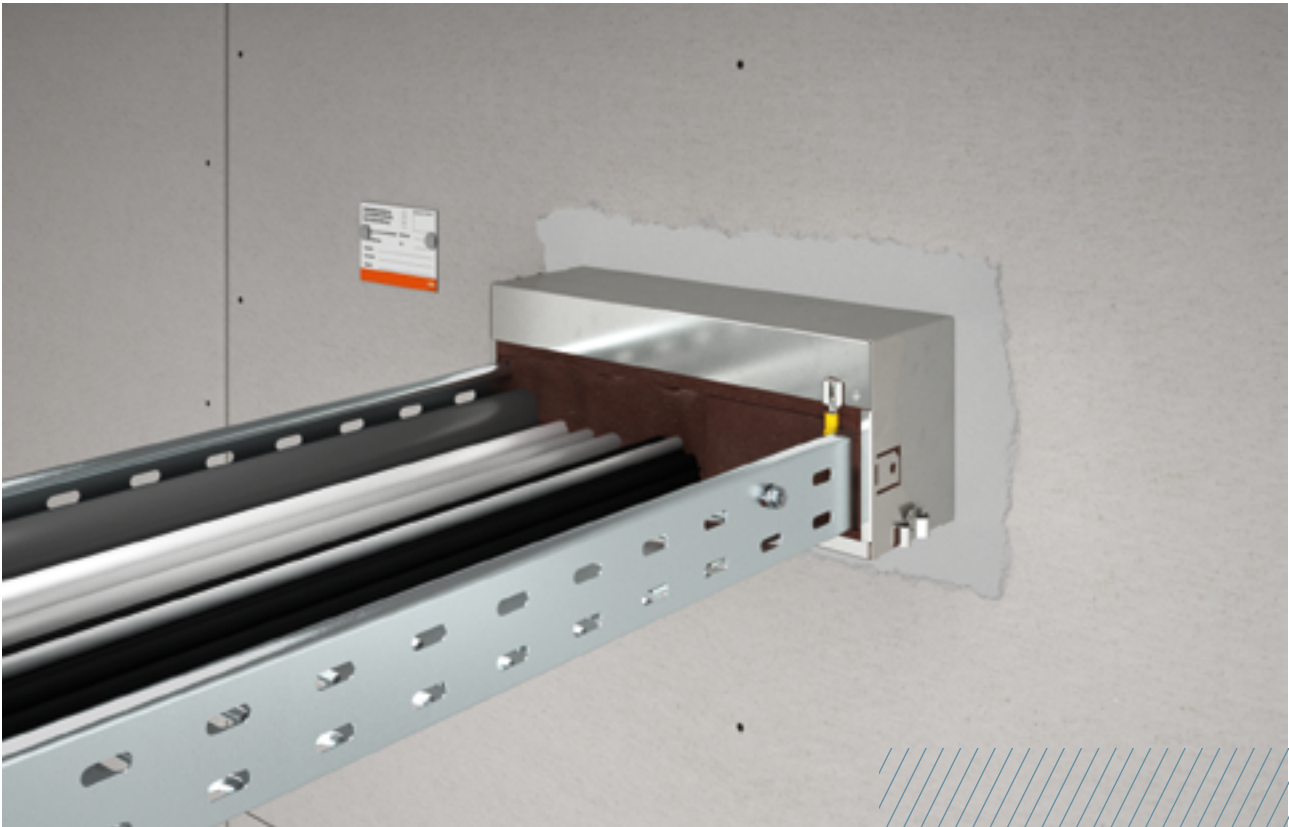
PYROPLUG® MagicBox

Modulares System für eine einfach sichere Brandabschottung



Hält dicht, wenn's heiß hergeht!

Wenn es brennt, muss das Feuer auf einen kleinen Bereich begrenzt werden. Der Brandrauch darf nicht ungehindert durch das Gebäude ziehen. Das neue Abschottungssystem PYROPLUG® MagicBox von OBO sorgt dafür, dass eine Ausbreitung von Feuer und Rauch effektiv begrenzt wird und Decken- und Wanddurchbrüche durch verlässliche Installationen zuverlässig verschlossen werden. Für eine einfache, flexible und zulassungskonforme Abschottung von Kabeln, Rohren und Leitungen – auch schon in der Rohbauphase oder aber bei wechselnden Nachbelegungen.



Damit nichts anbrennt

Das neue OBO Abschottungssystem beinhaltet eine robuste, praxisgerechte und fehlerverzeihende Brandschutzeinlage aus Schaumstoff, die sich im Brandfall ohne nennenswerte Druckentwicklung ausdehnt. Dabei bildet sie einen isolierenden Kohlenstoffschaum, der zuverlässig den Durchtritt von Feuer und Rauch durch die Kabelabschottung verhindert.

Die Vorteile der PYROPLUG® MagicBox

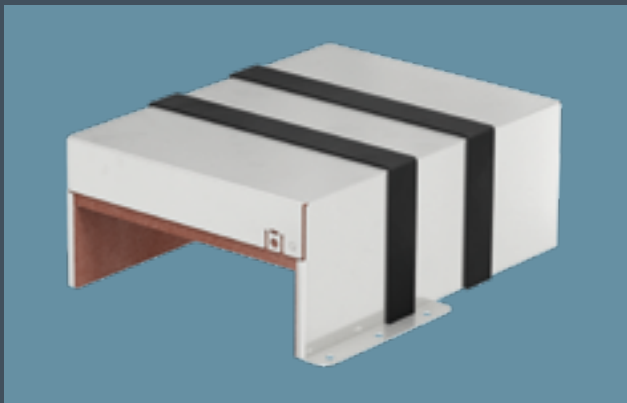
- Vollständig belegbarer Innenraum
- Einzigartig große Innenabmessungen
- Hohe Anwendungssicherheit bei Ausführung
- Praktischer Klick-Verschluss (4-seitige Variante) für flexible Installation
- Ideal für Nachbelegungen und häufig wechselnde Belegungen
- Einfach zu planen für den Einsatz in der Rohbauphase
- Europäisch geprüft und klassifiziertes Abschottungssystem

Durchdacht bis ins Detail

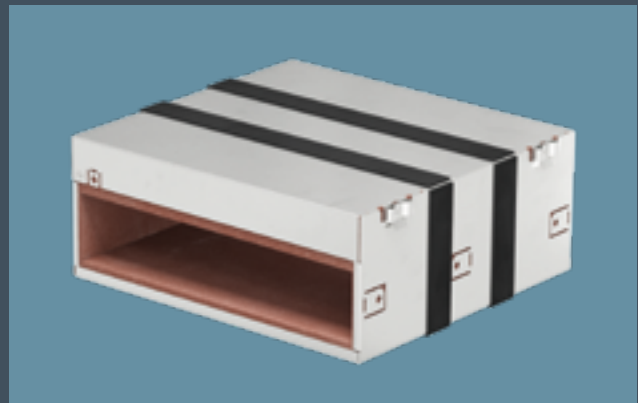
Die neue PYROPLUG® MagicBox ist ein komplettes, hochwertiges, modulares System, das Installateuren einfach eine besonders flexible Brandabschottung sichert. Der Innenraum der MagicBoxen kann vollständig mit Installationen belegt werden. Zudem sind sie besonders gut für die Durchführung von Kabeltragsystemen bis 600 mm Breite geeignet. Für größere Leerräume oder beim Einsatz als Reserveschott können Einlageblöcke aus fehlerverzeihendem Schaumstoff eingesetzt werden. Die im Lieferumfang enthaltenen Graphitstreifen werden auf

Breite des Bauteils auf die MagicBox aufgebracht. Diese schäumen im Brandfall auf und schließen zuverlässig den entstehenden Spalt um die MagicBox.

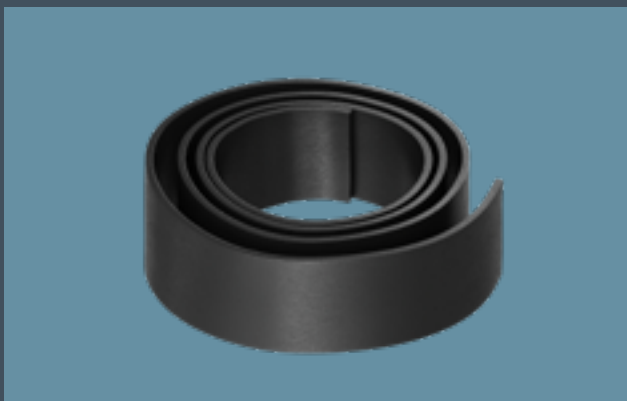
Das perfekt abgestimmte Portfolio aus verschiedenen Höhen und Breiten deckt alle Anwendungsfälle ab und bietet auch Brandschutzboxen mit besonders großem Innenraum. Sie können in Gruppen mit zwei Boxen übereinander oder zwei Boxen nebeneinander angeordnet werden.



3-seitige Box



4-seitige Box



Graphitstreifen



Brandschutzeinlage



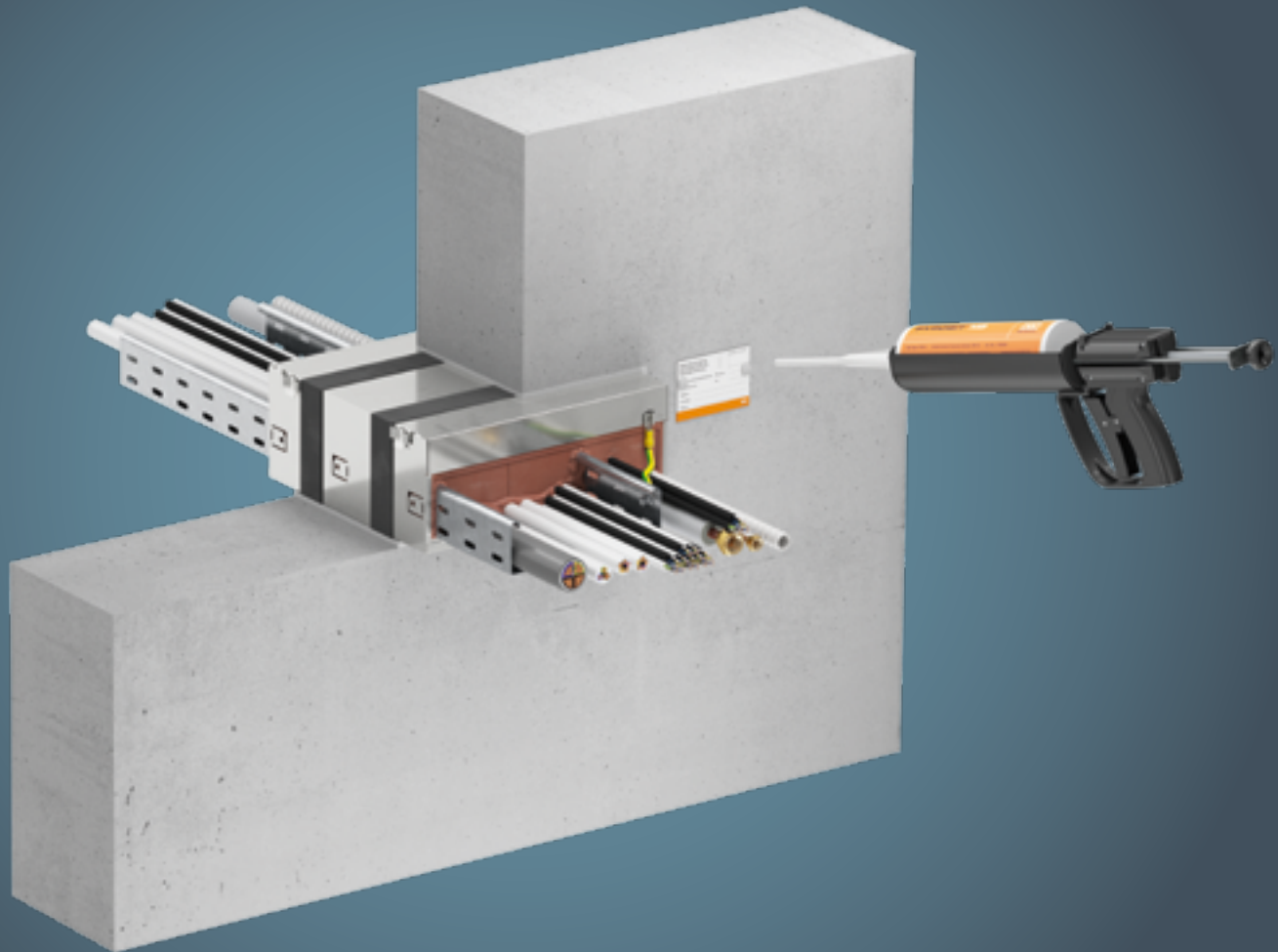
Brandabschottung? Schaum drüber!

Perfekte Systemergänzung und Pflichtkomponente für einen optimalen Restverschluss: PYROSIT® NG. Damit werden Kabel- und Kombiabschottungen aus Brandschutzschaum erstellt. Der Schaum dehnt sich im Brandfall aus und bildet eine Isolierschicht, die eine Brandweiterleitung verhindert. Die besondere Rezeptur des 2-Komponentenschaums ermöglicht eine einfache und punktgenaue Verarbeitung gerade bei schwierigen Geometrien.



Und es hat Klick gemacht!

PYROPLUG® MagicBox 4-seitige Variante



Die neue OBO Brandschutzbox in der vierseitigen Variante besteht aus einem zweiteiligen Edelstahlgehäuse mit intumeszierenden Brandschutzeinlagen. Sie kann als Abschottungssystem in Wänden und Decken eingesetzt werden. Ihre lösbare Magic-Verbindung ermöglicht Ihnen eine besonders schnelle Montage: die Gehäusehälften einfach zusammenklicken, in die Bauteilöffnung einsetzen und einmörteln. Seitliche Laschen sichern die richtige Position der PYROPLUG® MagicBox und ermöglichen ein sicheres Einmörteln.

Das Installationsprinzip



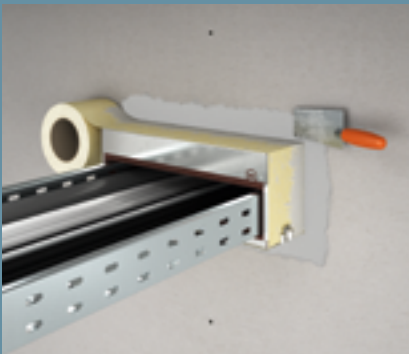
Box zusammensetzen



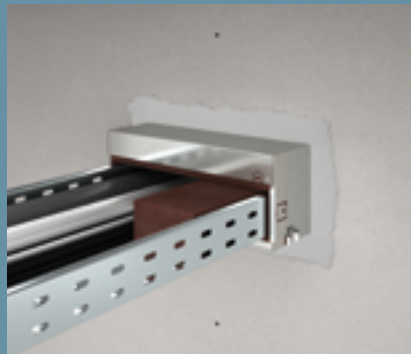
Wanddicke bemessen und Graphitstreifen in entsprechendem Abstand aufbringen



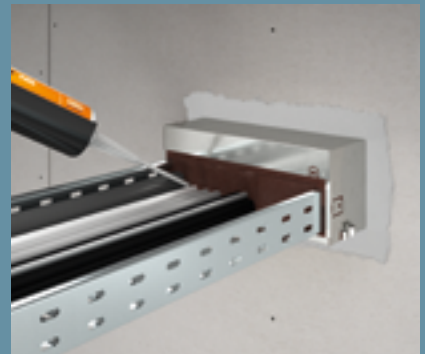
Box in die Wandöffnung einsetzen



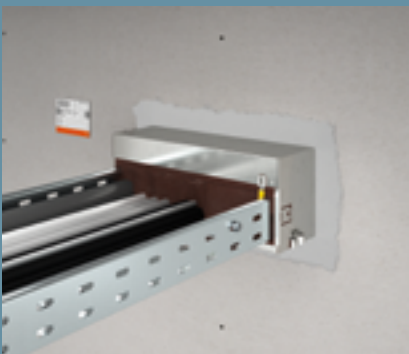
Abkleben und sauberes Einmörteln der Box



Zugeschnittenen Einlageblock in die größeren Leerräume einbringen



Zwischenräume mit PYROSIT® NG Brandschutzschaum komplett verschließen



Potentialausgleich anschließen und Kennzeichnungsschild anbringen



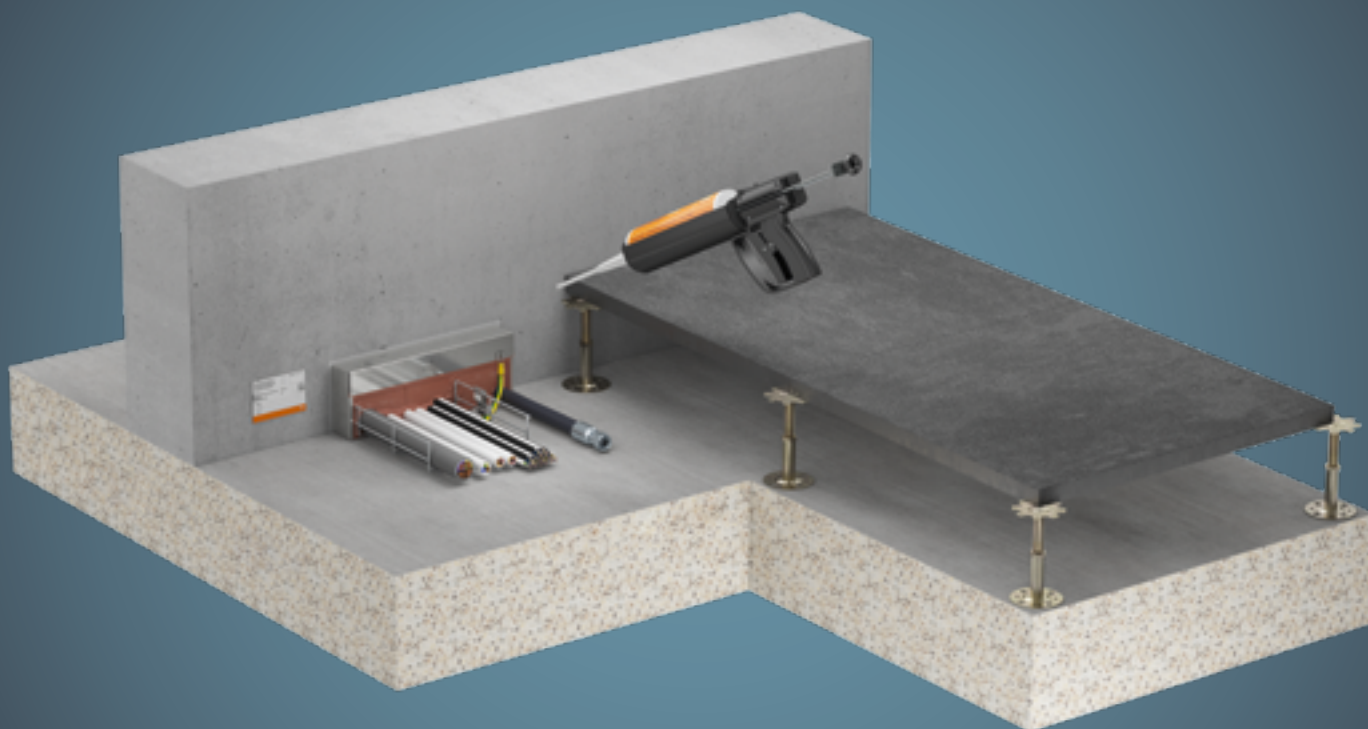
Gruppenbildung mit zwei Boxen übereinander oder zwei Boxen nebeneinander möglich



Variante als Deckenschottung, Befestigung anhand ausgeklappter Laschen

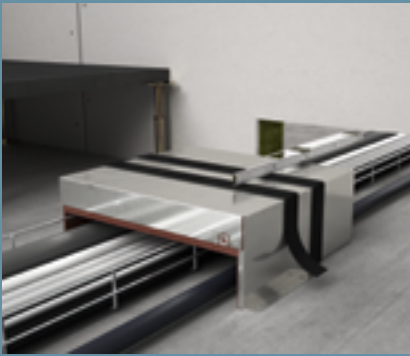
Wand, Decke, Boden.

PYROPLUG® MagicBox 3-seitige Variante



In der dreiseitigen Variante besteht die PYROPLUG® MagicBox aus einem einteiligen Edelstahlgehäuse mit intumeszierenden Brandschutzeinlagen. Diese Variante kann als Abschottungssystem in Wänden, auf dem Rohfußboden, unterhalb von Systemböden und als Abschottung von Steigetrassen in Decken eingesetzt werden. Das Edelstahlgehäuse ermöglicht eine besonders schnelle Montage: einfach in die Bauteilöffnung einsetzen und einmörteln. Auch bei dieser Variante sorgen die seitlichen Laschen für die richtige Position der Brandschutzbox und ein sicheres Einmörteln.

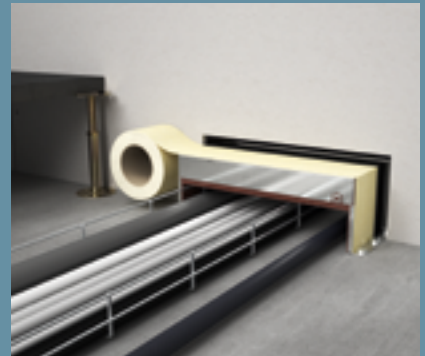
Das Installationsprinzip



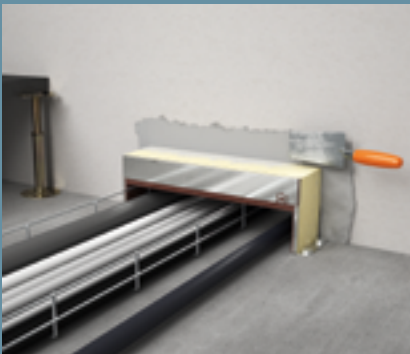
Wanddicke bemessen und Graphitstreifen in entsprechendem Abstand aufbringen



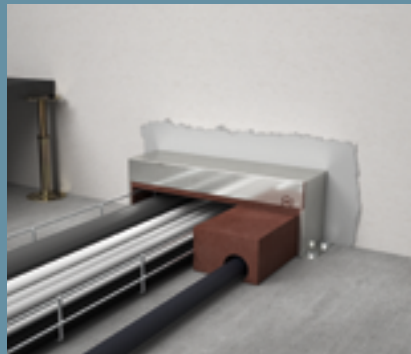
Einsetzen der Box in die Wandöffnung und Befestigung im Boden



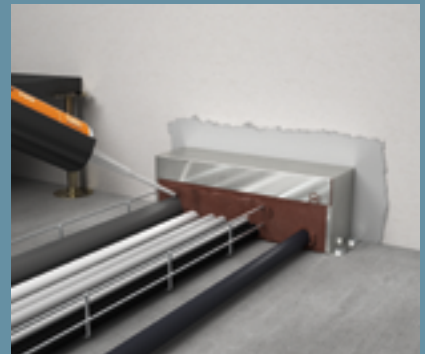
Abkleben der Box



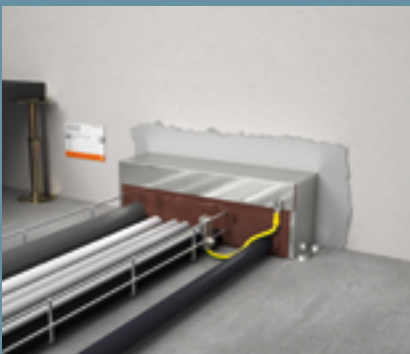
Sauberes Einmörteln der Box



Zugeschnittenen Einlageblock in die größeren Leerräume einbringen



Zwischenräume mit PYROSIT® NG Brandschutzschaum komplett verschließen



Potentialausgleich anschließen und Kennzeichnungsschild anbringen



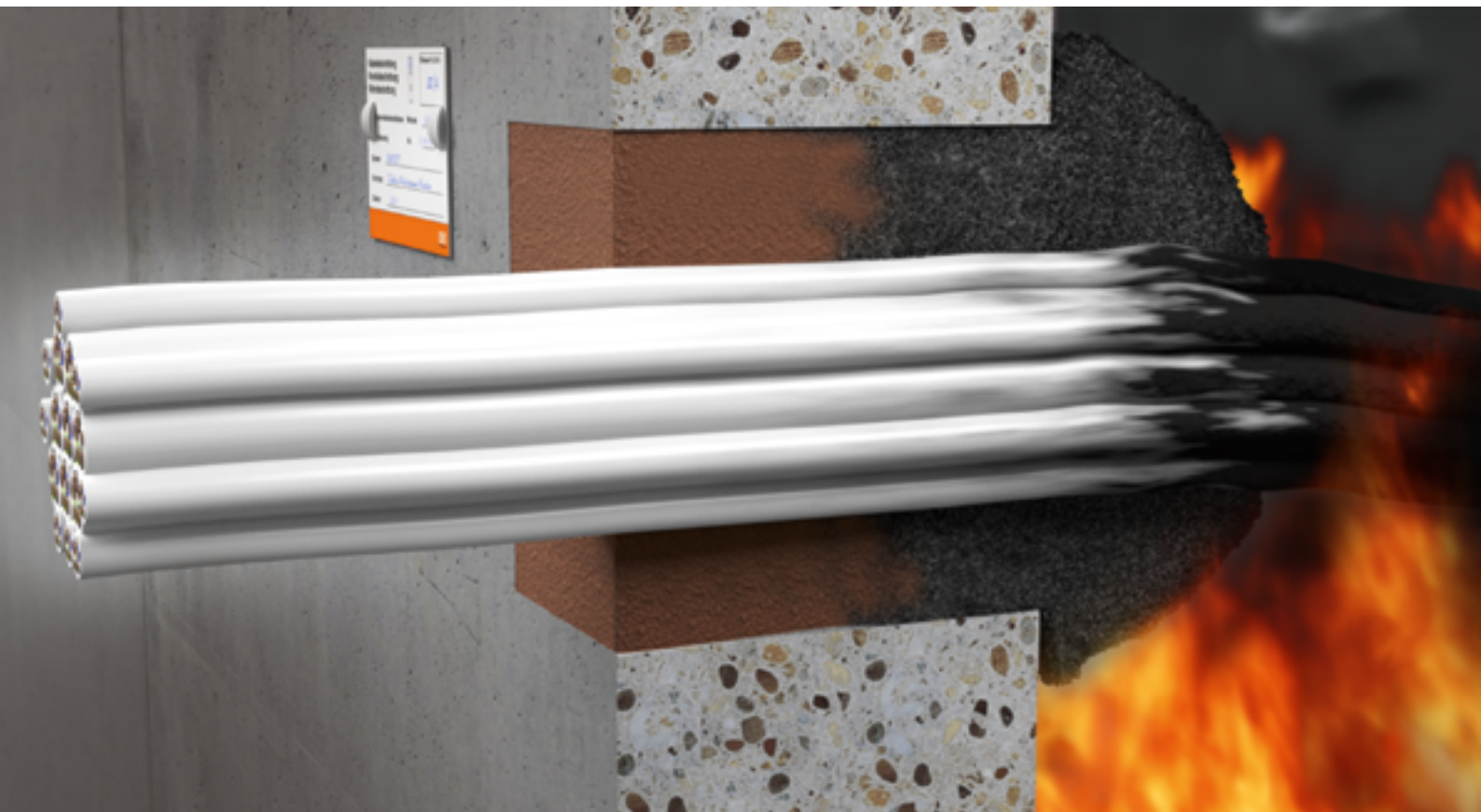
Gruppenbildung mit zwei Boxen nebeneinander möglich



Variante als Deckenschottung über Steigetrassen

Gut zu wissen:

Basisinfos Brandabschottung



Elektrische Leitungen und Rohre dürfen durch raumabschließende Wände und Decken nur dann hindurchgeführt werden, wenn gesichert ist, dass Feuer und Rauch nicht übertragen werden können. Vor diesem Hintergrund müssen die für Decken- und Wanddurchbrüche benötigten Installationen zuverlässig versiegelt werden. Dies geschieht mit Abschottungssystemen, die eine Ausbreitung von Feuer und Rauch effektiv begrenzen.

Für Leitungsdurchführungen durch Brandwände gelten somit u. a. folgende Anforderungen:

- Der Durchtritt von Feuer und Rauch muss verhindert werden.
- Der Raumabschluss muss gewährleistet sein.
- Auf der brandabgewandten Seite der Abschottung dürfen sich die Oberflächen von Kabeln, Leitungen, Rohren, Kabeltragssystemen und die Schottoberfläche nicht unzulässig erwärmen.



OBO Construct:
Brandabschottungen
einfach konfigurieren

Geprüfte Qualität für mehr Sicherheit



Die PYROPLUG® MagicBox ist ein CE-gekennzeichnetes Bauprodukt und hat die Feuerwiderstandsklasse EI90 (feuerbeständig). Die per Gesetz geforderte Wirkung bzw. Verwendbarkeit von Abschottungssystemen muss durch Prüfungen nachgewiesen werden.

Prüfungen

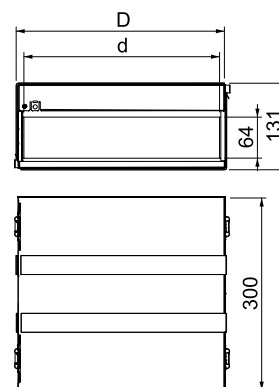
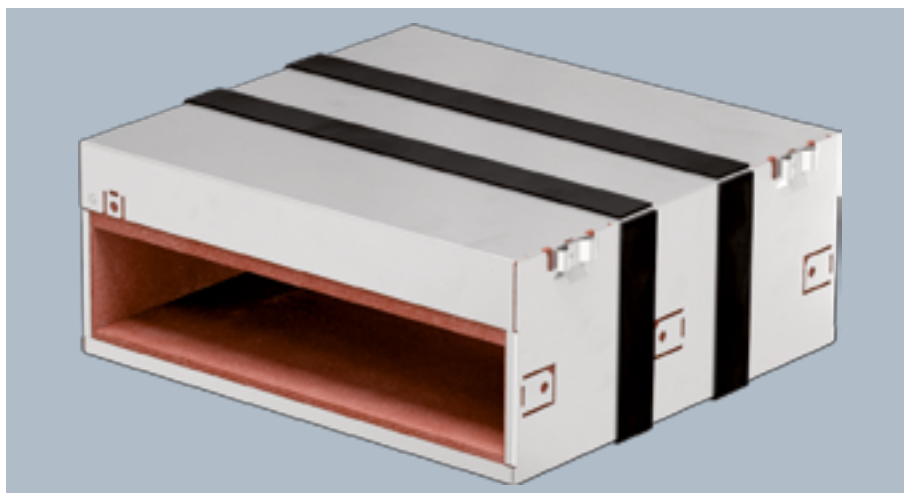
Das Abschottungssystem unterliegt speziellen Prüfungen bei denen die zu prüfenden Musterinstallationen nach einer Einheits-Temperaturzeitkurve aufgeheizt werden. Diese Kurve ist international genormt nach ISO 834-1 und wird weltweit für Brandversuche genutzt. Sie bildet den so genannten Feuerübersprung ab, der die kritischste Phase eines Brands darstellt. Nach der Schwelbrandphase entzünden sich schlagartig alle im Brandraum befindlichen brennbaren Gase, so dass die Temperatur sehr schnell ansteigt. Diesen Vollbrand müssen die eingebauten Installationen überstehen.

Klassifizierungen

Nach erfolgreich absolvierten Prüfungen werden die Ergebnisse durch die Prüfinstitute dokumentiert und die Systeme in Abhängigkeit von den Ergebnissen z. B. nach EN 13501 klassifiziert. Dieser Klassifizierungsbericht kann in den meisten europäischen Ländern in Verbindung mit einer Montageanleitung des Herstellers als Verwendbarkeitsnachweis genutzt werden.

PYROPLUG® MagicBox, vierseitig, Innenhöhe 60 mm

VA 2B

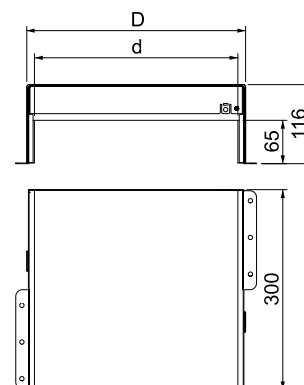
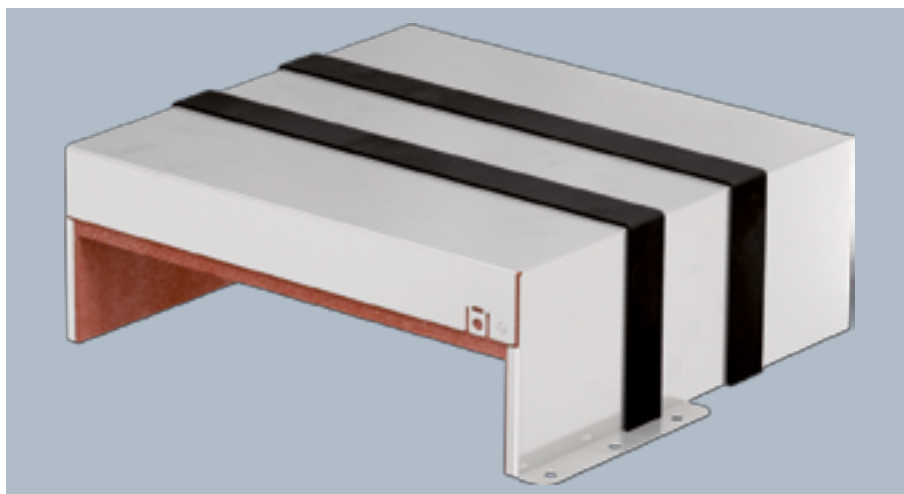


Typ	Länge mm	Maß		Verp. Stück	Gewicht kg/100 St.	Art.-Nr.
		D mm	d mm			
PMB 610-4 A2	300	123	105	1	219,200	7204000
PMB 620-4 A2	300	223	205	1	331,500	7204004
PMB 630-4 A2	300	323	305	1	432,800	7204008
PMB 640-4 A2	300	423	405	1	563,100	7204012
PMB 650-4 A2	300	523	505	1	677,400	7204016
PMB 660-4 A2	300	623	605	1	768,600	7204020

Brandschutzbox als Abschottungssystem aus zweiteiligem Edelstahlgehäuse mit intumeszierenden Brandschutzeinlagen. Einsetzbar in Wänden und Decken. Schnelle Montage durch wiederlösbare Magic-Verbindung. Innenraum vollständig mit Installationen belegbar. Verschluss der Restöffnungen mit Brandschutzschaum PYROSIT® NG, besonders einfach bei schwierigen Geometrien. CE-gekennzeichnetes Bauprodukt mit allgemeiner Bauartgenehmigung. Feuerwiderstandsklasse EI90 (feuerbeständig). Inklusive Graphitstreifen.

PYROPLUG® MagicBox, dreiseitig, Innenhöhe 60 mm

VA 2B

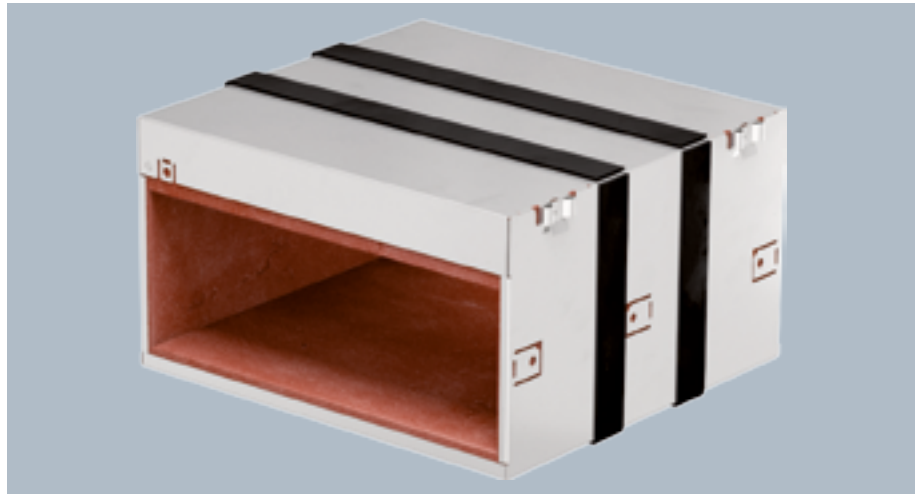
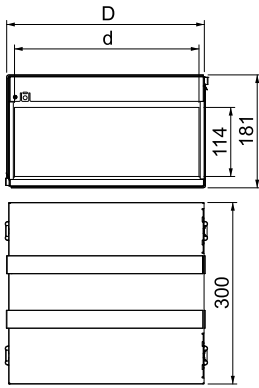


Typ	Länge mm	Maß		Verp. Stück	Gewicht kg/100 St.	Art.-Nr.
		D mm	d mm			
PMB 610-3 A2	300	123	105	1	158,000	7204030
PMB 620-3 A2	300	223	205	1	233,400	7204034
PMB 630-3 A2	300	323	305	1	309,800	7204038
PMB 640-3 A2	300	423	405	1	383,100	7204042
PMB 650-3 A2	300	523	505	1	459,700	7204046
PMB 660-3 A2	300	623	605	1	536,700	7204050

Brandschutzbox als Abschottungssystem aus einteiligem Edelstahlgehäuse mit intumeszierenden Brandschutzeinlagen. Einsetzbar in Wänden auf dem Rohfußboden, unterhalb von Systemböden und als Abschottung von Steigtrassen in Decken. Innenraum vollständig mit Installationen belegbar. Verschluss der Restöffnungen mit Brandschutzschaum PYROSIT® NG, besonders einfach bei schwierigen Geometrien. CE-gekennzeichnetes Bauprodukt mit allgemeiner Bauartgenehmigung. Feuerwiderstandsklasse EI90 (feuerbeständig). Inklusive Graphitstreifen.

VA 2B

PYROPLUG® MagicBox, vierseitig, Innenhöhe 110 mm

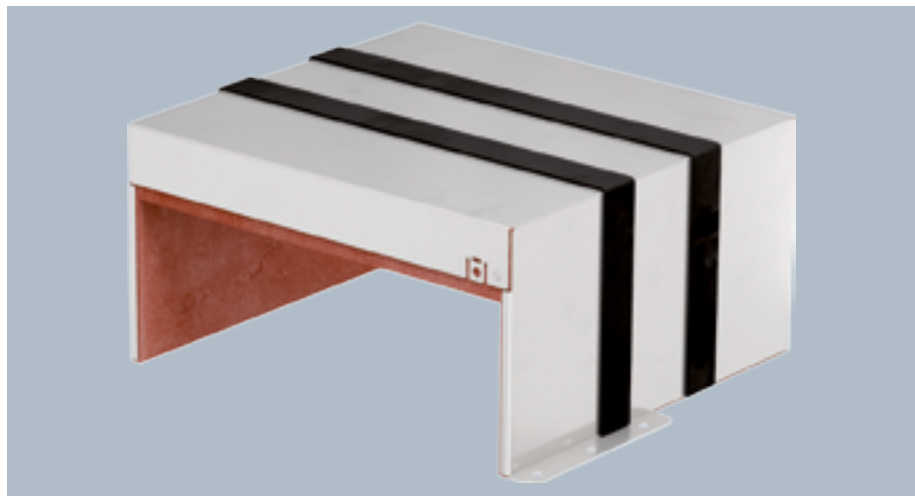
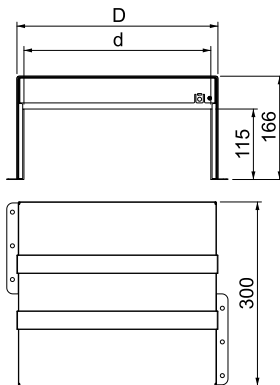


Brandschutzbox als Abschottungssystem aus zweiteiligem Edelstahlgehäuse mit intumeszierenden Brandschutzeinlagen. Einsetzbar in Wänden und Decken. Schnelle Montage durch wiederlösbare Magic-Verbindung. Innenraum vollständig mit Installationen belegbar. Verschluss der Restöffnungen mit Brandschutzschaum PYROSIT® NG, besonders einfach bei schwierigen Geometrien. CE-gekennzeichnetes Bauprodukt mit allgemeiner Bauartgenehmigung. Feuerwiderstandsklasse EI90 (feuerbeständig). Inklusive Graphitstreifen.

Typ	Länge mm	Maß D mm	Maß d mm	Verp. Stück	Gewicht kg/100 St.	Art.-Nr.
PMB 110-4 A2	300	123	105	1	281,900	7204120
PMB 120-4 A2	300	223	205	1	394,200	7204124
PMB 130-4 A2	300	323	305	1	495,400	7204128
PMB 140-4 A2	300	423	405	1	625,700	7204132
PMB 150-4 A2	300	523	505	1	740,000	7204136
PMB 160-4 A2	300	623	605	1	831,300	7204140

VA 2B

PYROPLUG® MagicBox, dreiseitig, Innenhöhe 110 mm



Brandschutzbox als Abschottungssystem aus einteiligem Edelstahlgehäuse mit intumeszierenden Brandschutzeinlagen. Einsetzbar in Wänden auf dem Rohfußboden, unterhalb von Systemböden und als Abschottung von Steigtrassen in Decken. Innenraum vollständig mit Installationen belegbar. Verschluss der Restöffnungen mit Brandschutzschaum PYROSIT® NG, besonders einfach bei schwierigen Geometrien. CE-gekennzeichnetes Bauprodukt mit allgemeiner Bauartgenehmigung. Feuerwiderstandsklasse EI90 (feuerbeständig). Inklusive Graphitstreifen.

Typ	Länge mm	Maß D mm	Maß d mm	Verp. Stück	Gewicht kg/100 St.	Art.-Nr.
PMB 110-3 A2	300	123	105	1	220,700	7204150
PMB 120-3 A2	300	223	205	1	296,000	7204154
PMB 130-3 A2	300	323	305	1	372,500	7204158
PMB 140-3 A2	300	423	405	1	445,700	7204162
PMB 150-3 A2	300	523	505	1	522,300	7204166
PMB 160-3 A2	300	623	605	1	599,400	7204170

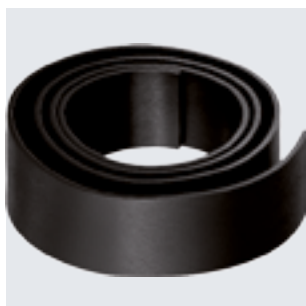
2-Komponenten-Brandschutzschaum PYROSIT® NG



Typ	Inhalt ml	Verp. Stück	Gewicht kg/100 St.	Art.-Nr.
FBS-S	380	1	64,600	7203800

PYROSIT® NG 2-Komponenten-Brandschutzschaum in Kartusche, inklusive 2 Mischrohren.
Zur Erstellung von Kabel- und Kombiabschottungen; Verarbeitung der Koaxialkartusche 5:1 unbedingt mit Kartuschenpistolen FBS-PH oder FBS-PA.
In trockenen, frostfreien Räumen können die Kartuschen bei Temperaturen von +5 °C bis +30 °C bis zu 12 Monate verschlossen und stehend gelagert werden.

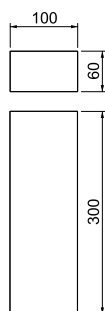
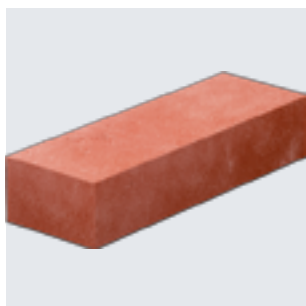
Dämmstreifen intumeszierend



Typ	Länge mm	Breite mm	Höhe mm	Verp. Stück	Gewicht kg/100 St.	Art.-Nr.
PMB-GS	1000	30	2	1	8,300	7204180

Graphitstreifen als Reserve für die PYROPLUG® MagicBox. Verschleißt durch Aufschäumen den im Brandfall entstehenden Spalt um die MagicBox.

Einlegeblock für PYROPLUG® MagicBox

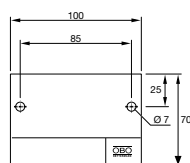


Typ	Länge mm	Breite mm	Höhe mm	Verp. Stück	Gewicht kg/100 St.	Art.-Nr.
PMB-SI 4	300	100	63	4	49,300	7204184
PMB-SI 8	300	100	63	8	49,300	7204188

Einlegeblock zum Füllen nicht belegter Bereiche in den MagicBoxen, auch zum vollständigen Füllen der MagicBoxen beim Einsatz als Reserveabschottung. Fugenverschluss mit Brandschutzschaum PYROSIT® NG.

Kennzeichnungsschild

PS



Typ	Sprache	Verp. Stück	Gewicht kg/100 St.	Art.-Nr.
KS-S DE	Deutsch	1	2,400	7205425

Kennzeichnungsschild zum Selbstbeschriften mit wasserfestem und lichtechtem Filzschreiber für brandsichere Kabeldurchführungen, inklusive 2 Steckdübeln.

Umfassende Brandschutzkompetenz

Drei Punkte sind von fundamentaler Bedeutung, wenn es darum geht, Menschenleben zu retten und Sachwerte vor dem Feuer zu schützen:

- 1** Ausbreitung des Feuers begrenzen
- 2** Flucht- und Rettungswege sichern
- 3** Funktionen wichtiger elektrischer Anlagen aufrechterhalten

Mit über 40 Jahren Erfahrung im Brandschutz gehören wir von OBO Bettermann zu den wenigen Anbietern, die mit Angebot und Beratung alle drei Schutzziele des baulichen Brandschutzes abdecken. Die Basis für diese umfassende Kompetenz ist ein einzigartiges, breitgefächertes Produktspektrum. Planer und Betreiber erhalten mit OBO Systemen die mit Sicherheit optimalen Komponenten für den kompletten Brandschutz und Funktionserhalt ihrer Gebäude.



Unseren Kundenservice erreichen
Sie unter **+49 23 71 78 99 - 20 00**

Montag – Donnerstag 7:30 – 17:00 Uhr
Freitag 7:30 – 15:00 Uhr



Sehen Sie selbst:
OBO Brandschutzlösungen
für alle Schutzziele

Mehr Information zur PYROPLUG® MagicBox im Speziellen und zur Brandschutzkompetenz von OBO im Allgemeinen finden Sie unter **obo.de**.

OBO Bettermann Vertrieb Deutschland GmbH & Co. KG

Hüingser Ring 52
58710 Menden
DEUTSCHLAND

Kundenservice Deutschland

Tel.: +49 23 73 89-20 00

info@obo.de

www.obo.de

© OBO Bettermann Best.-Nr. 9134926 09/2022 DE

Building Connections

